

Verpackungsanweisung



MEDIBAG

www.medilogisticsystems.com



MEDIBAG

KÜHLT ZUVERLÄSSIG ALLES WAS WICHTIG IST.

Verpackungsanweisung gemäß Validierung 0012-131021 vom 14.10.2021.

OHLRO
Hartschaum GmbH
Am Biotop 4
D - 15344 Strausberg
+49 (0)30 577 99 69-0
anfrage@ohlro.de
www.ohlro.de

Transport bei +25°C bis +15°C bei kalten Außentemperaturen (Winterszenario)



Unser Set
MEDIBAG
enthält:

- Blaue Tragetasche
- Styroporbox
- 5 x grüne PCM Akkus (+22°C)
- Styropor-Trennplatte



Die Phase der Vorkonditionierung

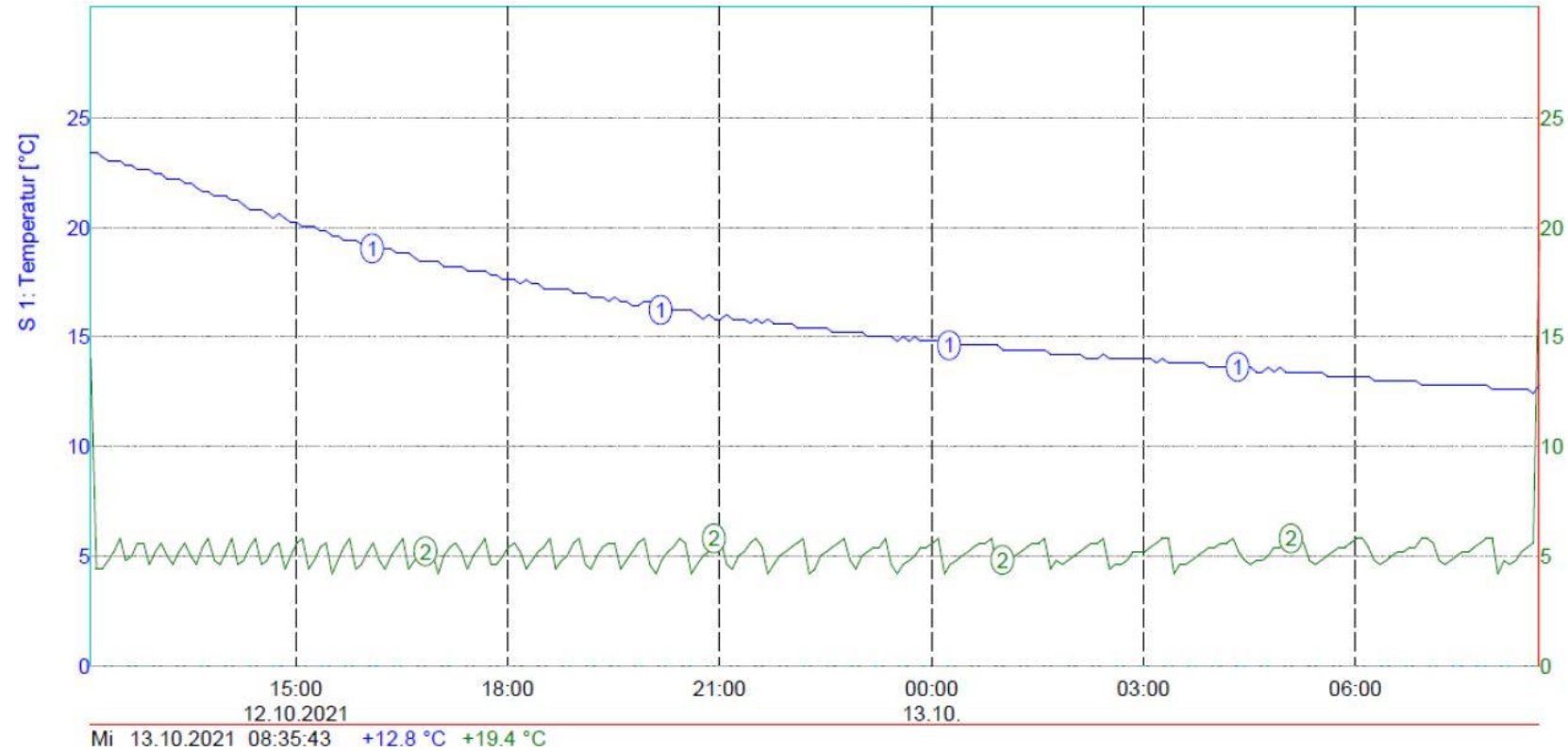
- Bitte legen Sie die fünf grünen PCM Akkus für mindestens 48 Stunden in eine Umgebungstemperatur von ca. +25°C.
- Dieses Verfahren ist gedacht für eine Anwendung bei kalten Außentemperaturen.
- Bitte lagern Sie die Styroporbox generell bei normalen Raumtemperaturen. Die direkte Sonneneinstrahlung oder Lagerung im freien ist zwingend zu vermeiden.



← 5 x grüne PCM Akkus bei +25°C vorkonditionieren.

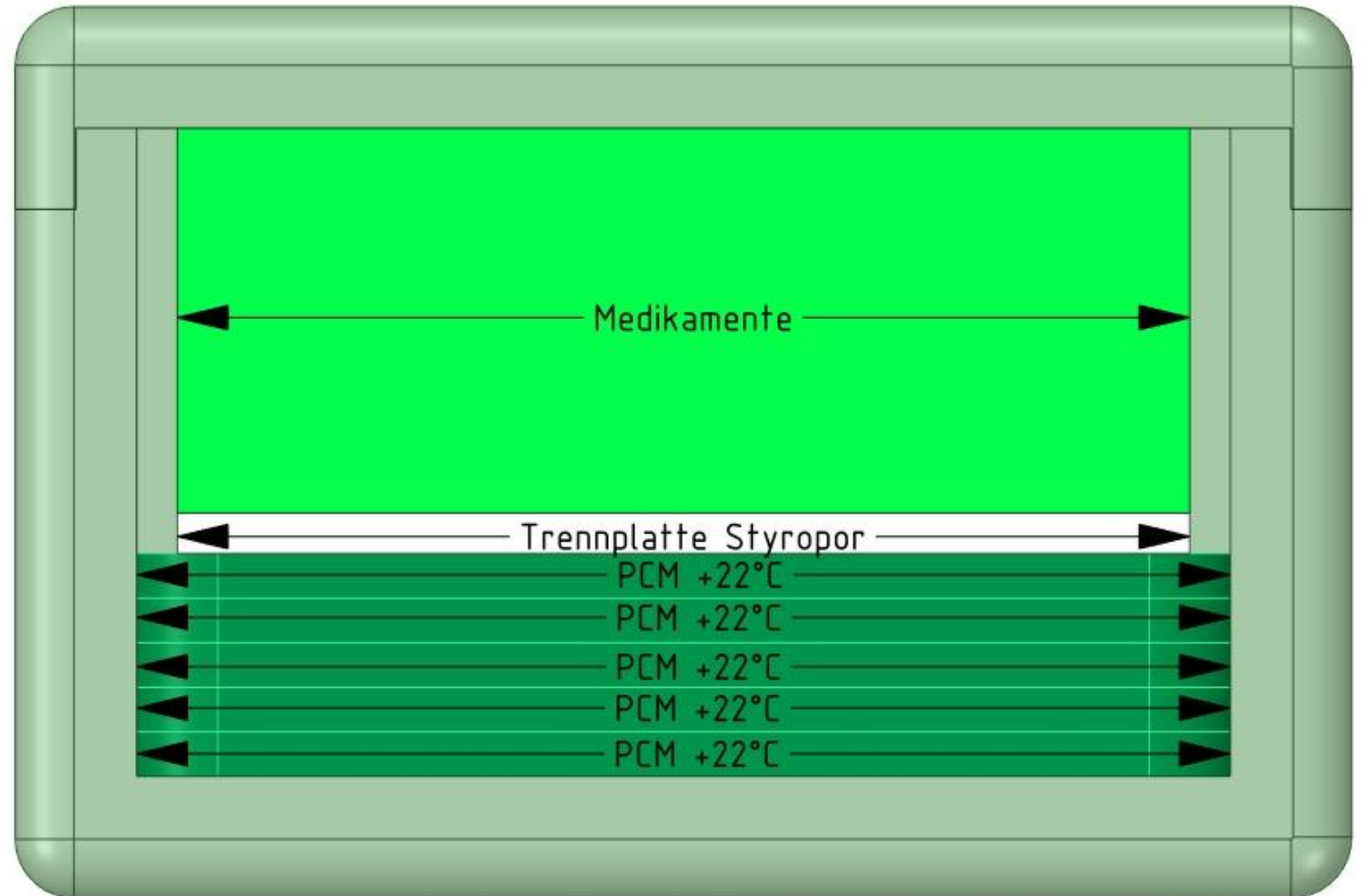
Bestückung der Verpackung

Bitte bestücken Sie die Verpackung zur Erzielung des bestmöglichen Ergebnisses gemäß Validierung 0012-131021 nach unseren Vorgaben.



Temperaturerhalt von 11 Stunden unter validen Bedingungen (Umgebungstemperatur konstant ca. +5°C)

Bestückung der Verpackung



Beginnen Sie den Bestückungsvorgang von unten nach oben, beginnend mit den grünen PCM Akkus. Anschließend die Styropor-Trennplatte einlegen. Abschließend jetzt noch die Ware in den MediBag einbringen. Die Box mit dem Styropordeckel schließen und diese abschließend in die Tasche einsetzen.



Geschafft,
jetzt kann es
losgehen!

Nun ist der OHLRO MEDIBAG fertig zum Einsatz und Sie können Ihre Medikamente in einem Temperaturfenster zwischen +25°C und +15°C sicher transportieren.

Bitte beachten Sie immer die aktuellen Umgebungstemperaturen und gönnen Sie ihrem OHLRO MEDIBAG z.B. im Auto ein Plätzchen einer auf Raumtemperatur klimatisierten Umgebung. Umgebungstemperaturen von unter +5°C verkürzen die erfolgreiche Transportdauer.

Bitte sorgen Sie dafür, dass ausreichend vorkonditionierte Ware transportiert wird.

Bei weiteren Fragen beraten wir Sie gerne unter



030 – 577 99 69 0



anfrage@ohlro.de

Ihr OHLRO Team