

Verpackungsanweisung



MEDIBAG

www.medilogisticsystems.com



MEDIBAG

KÜHLT ZUVERLÄSSIG ALLES WAS WICHTIG IST.

Verpackungsanweisung gemäß Validierung 0008-270521 vom 27.05.2021.

**OHLRO
Hartschaum GmbH**

Am Biotop 4
D - 15344 Strausberg
+49 (0)30 577 99 69-0
anfrage@ohlro.de
www.ohlro.de

Unser Set
MEDIBAG
enthält:

- Blaue Tragetasche
- Styroporbox
- 4 x Eis Akkus (-18°C)
- 1 x PCM Kühllakku (+4°C)
- Styropor-Trennplatte



Die Phase der Vorkonditionierung

- Bitte legen Sie die vier weißen Eis Akkus für mindestens 48 Stunden in ihren -18°C Tiefkühler.
- Auch das blaue $+4^{\circ}\text{C}$ PCM Kühlakku muss für mindestens 48 Stunden vorkonditioniert werden. Bitte nutzen Sie hierfür einen Kühlschrank, der auf $+2^{\circ}\text{C}$ bis $+3^{\circ}\text{C}$ eingestellt ist.
- Bitte lagern Sie die Styroporbox generell in einem kühlen Raum. Die direkte Sonneneinstrahlung ist zwingend zu vermeiden.

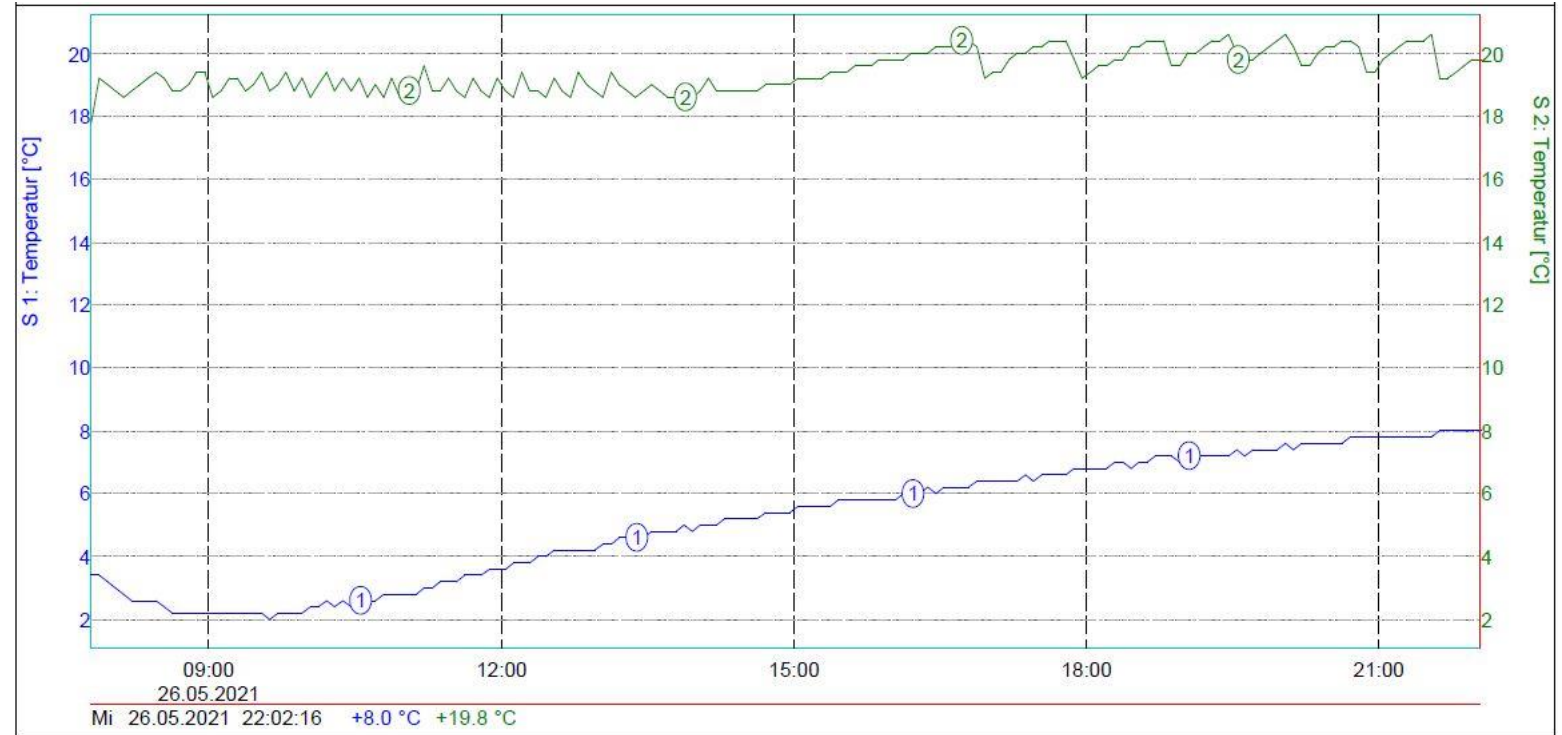


← 1 x blaues Akku in den Kühlschrank bei $+2/+3^{\circ}\text{C}$.

← 4 x weiße Akkus ins Tiefkühlfach bei -18°C

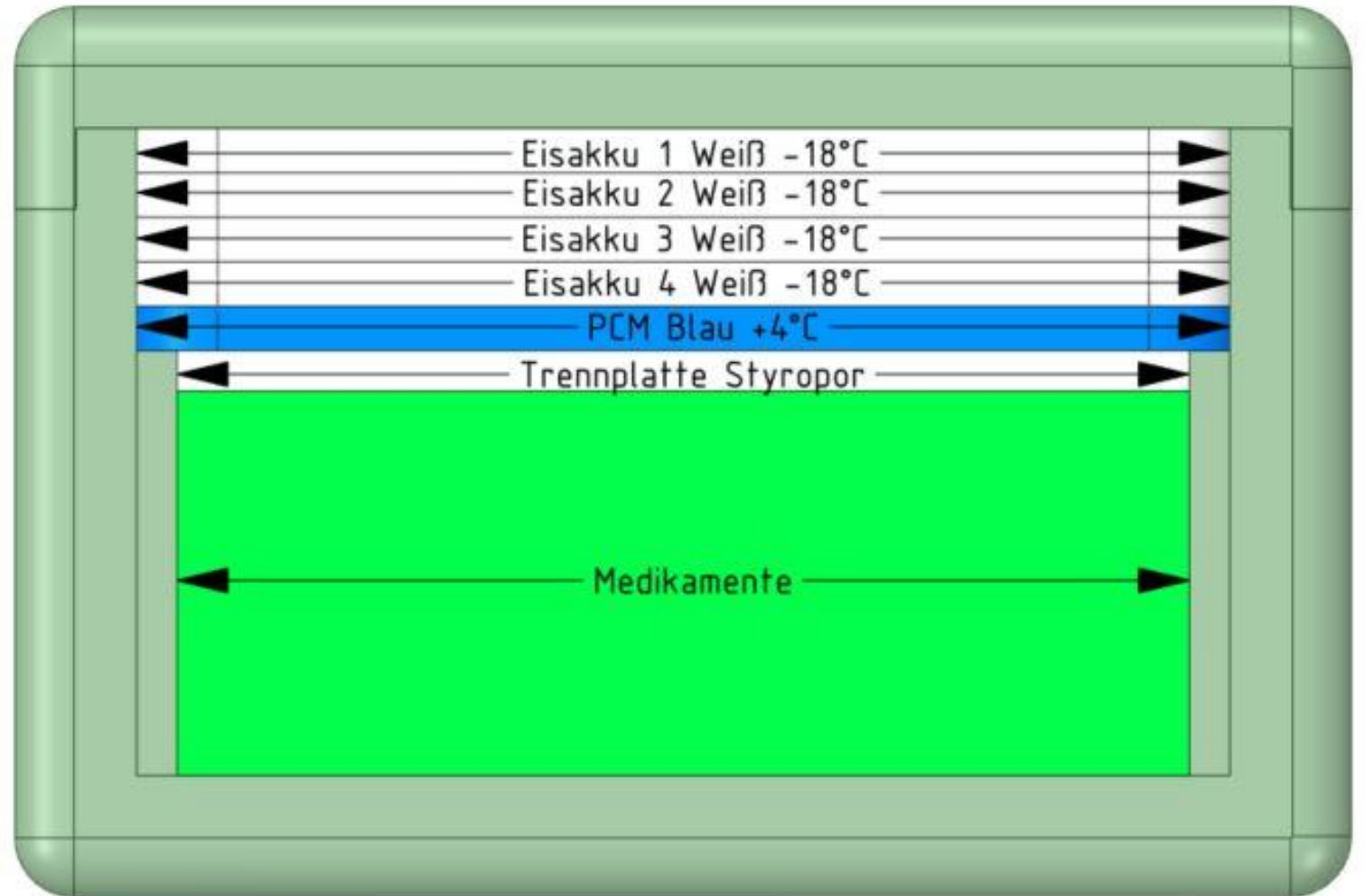
Bestückung der Verpackung

Bitte bestücken Sie die Verpackung zur Erzielung des bestmöglichen Ergebnisses gemäß Validierung 0008-270521 nach unseren Vorgaben.



Temperaturerhalt von 14 Stunden unter validen Bedingungen (Umgebungstemperatur konstant ca. +20°C)

Bestückung der Verpackung



Beginnen Sie den Bestückungsvorgang von unten nach oben, beginnend mit der Ware. Anschließend die Trennplatte einlegen und das blaue PCM Kühlakku auflegen. Abschließend jetzt noch die durchgefrorenen Eis Akkus einbringen. Die Box mit dem Styropordeckel schließen und diese abschließend in die Tasche einsetzen



Geschafft,
jetzt kann es
losgehen!

Nun ist der OHLRO MEDIBAG fertig zum Einsatz und Sie können Ihre Medikamente in einem Kühlfenster zwischen +2°C und +8°C sicher transportieren.

Bitte beachten Sie immer die aktuellen Umgebungstemperaturen und gönnen Sie ihrem OHLRO MEDIBAG z.B. im Auto ein schattiges Plätzchen bzw. eine klimatisierte Umgebung. Umgebungstemperaturen von über +20°C verkürzen die vorgegebene Warenkerntemperatur von bis zu +8°C.

Bitte sorgen Sie dafür, dass ausreichend vorgekühlte Ware transportiert wird. Notfalls füllen Sie den Warenbereich mit vorgekühlten „handelsüblichen“ Kühlakkus auf. Diese können Sie auf Anfrage auch jederzeit über die OHLRO Hartschaum GmbH beziehen.

Bei weiteren Fragen beraten wir Sie gerne unter



030 – 577 99 69 0



anfrage@ohlro.de

Ihr OHLRO Team